

VERNIEUWDE GEOSERVER.NL-TOOLS VOOR MAPINFO GEBRUIKERS

Ondergrondkaarten eenvoudiger openen



Tip!

Wist u dat u met de Europese Geocoder ook adressen buiten Europa kunt geocoderen? Probeer u maar eens de Rua Esberard 1 in Rio de Janeiro, Brazil te zoeken of te geocoderen. U zult zien dat dit zonder problemen kan. Zo zijn er nog veel meer landen buiten Europa die Geoserver.nl ondersteunt. Zie voor een volledig overzicht de landenlijst op onze website.

> www.geoserver.nl/landenlijst

IN DIT NUMMER:

- 1 Nieuwe ontwikkelingen:** Vernieuwde Geoserver.nl-tools
- 2 Productupdates:** Postcodekaarten 2011, Woonplaatsen, Drive Time Matrices 2011 beschikbaar
- 3 Productupdates:** Nieuwe versie Geodan Mapper beschikbaar
- 4 Uitgelicht:** Modelleren: vestigingsplaatsanalyse

Gebruikt u MapInfo Professional en bent u op zoek naar een overzichtelijke ondergrondkaart of luchtfoto voor uw zojuist geproduceerde kaart? Probeer dan eens ons online kaartportaal Geoserver.nl. U kunt hier uw eigen kaartlagen tot en met straatniveau (Europa) of zelfs huisnummerniveau (Nederland) op projecteren. Zo heeft u een beter beeld van waar uw vestigingen of klanten zich precies bevinden.

Gratis tools

Geodan biedt u als MapInfo Professional gebruiker twee gratis tools aan waarmee u op eenvoudige wijze een Geoserver.nl-kaart aanroept of een adres geocodeert. De ene tool is specifiek voor Nederland, de andere voor geheel Europa inclusief Nederland. Beide tools zijn onlangs vernieuwd. Het aanroepen van kaarten en het geocoderen kan nu eenvoudig vanuit één menu. Als u wilt weten wat er nog meer is veranderd, kijk dan op www.geoserver.nl.

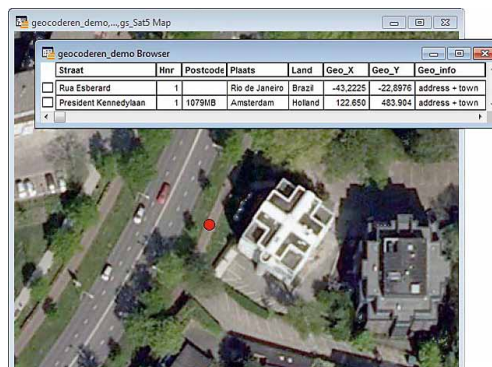
Downloaden

De twee MapInfo-tools zijn op de website van Geoserver.nl gratis te downloaden, inclusief handleiding. Voor het gebruik van de applicaties heeft u een Geoserver.nl-account nodig. Heeft u nog geen account? Meldt u zich dan direct aan via www.geoserver.nl. U krijgt 100 credits om de diensten gratis uit te proberen. ▴

> www.geoserver.nl/mapinfo

ArcGIS gebruiker?

De Geoserver.nl-tools voor ArcGIS-gebruikers zijn functioneel niet veranderd, de kaartlagen zijn echter wel geüpdatet. U maakt automatisch gebruik van de nieuwste kaartlagen. U hoeft hiervoor niets te downloaden.



Postcodekaarten 2011

De postcodekaarten van Geodan zijn vernieuwd. 2010 liet een continue stijgende lijn zien in de groei van het aantal postcodes. In januari 2011 waren er in totaal 452.244 6-posities postcodes. De nieuwe postcodes zijn vooral ontstaan in nieuwbouwgebieden. Beschikt u al over een eerdere versie van de Geodan postcodekaart? Informeer dan vrijblijvend naar de aantrekkelijke upgrade mogelijkheden! ▀

> www.geodan.nl/postcode



Drive Time Matrices 2011 beschikbaar

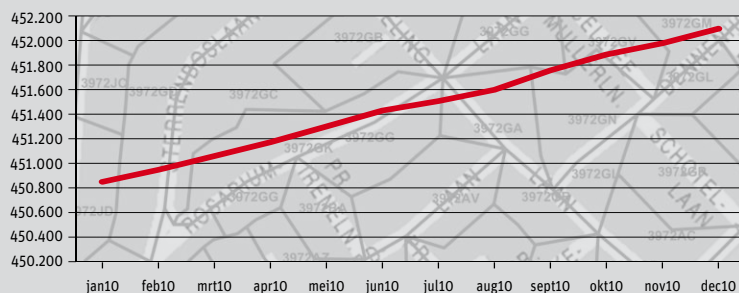
Sinds eind maart 2011 zijn de nieuwe Drive Time Matrices op 4-en 5-posities postcodeniveau beschikbaar. Deze zijn gebaseerd op de postcodes per 1 januari 2011. De TomTom wegen-database, die gebruikt wordt voor de productie van de Drive Time Matrices, is uitgebreid met 734 kilometer extra weglengte ten opzichte van 2010. Daarnaast is in de gebruikte snelheden een kleine aanpassing doorgevoerd bij de veerdiensten. De langere afstandsdiensten, bijvoorbeeld naar de Waddeneilanden, hebben nu een hogere snelheid gekregen. Naast de bovengenoemde producten voor Nederland zijn er ook andere varianten beschikbaar. Zo is er een matrix op 2-posities postcodeniveau voor 46 Europese landen en één voor de Benelux beschikbaar. Ook maatwerk is mogelijk, bijvoorbeeld voor een specifiek gebied of databestand. ▀

> www.geodan.nl/dtm

Overzicht van het aantal postcodes in Nederland 2010/2011

Postcodataset	Januari 2010	Januari 2011
6-posities postcode vlakken/punten	450.846	452.244
5-posities postcode vlakken/punten	32.372	32.507
4-posities postcode vlakken/punten	4.035	4.037

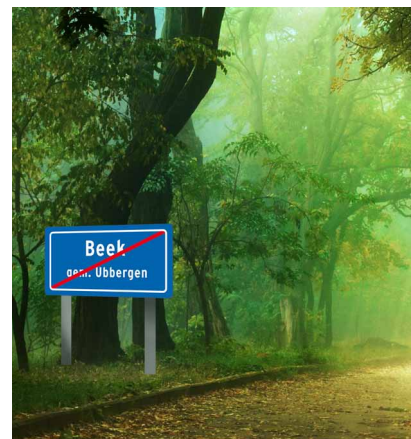
Groei aantal postcodes 2010



BASISADMINISTRATIE ADRESSEN EN GEBOUWEN

Woonplaatsen krijgen officiële status

Met de invoering van de Basisadministratie Adressen en Gebouwen (BAG) hebben woonplaatsen een officiële status, en daarmee een officieel ID (BAGcode) gekregen. Er zijn op dit moment 2.471 BAG-woonplaatsen. Dat zijn er 12 meer dan in de TPG-woonplaatsenlijst. De BAG-woonplaatsen vallen namelijk altijd geheel binnen een gemeente. Zo is de woonplaats Berg en Dal in de BAG bijvoorbeeld opgesplitst in twee delen, een deel in Groesbeek en een deel in Ubbergen. Deze hebben beide een andere code, maar wel dezelfde naam en komen dus twee keer in de BAG-lijst voor. In de nieuwe woonplaatsenkaart van Geodan zijn de BAGcode, de BAGnaam en de GeodanNaam opgenomen. Met deze



laatste naam heeft u behalve een uniek ID ook een unieke schrijfwijze van elke plaatsnaam. ▀

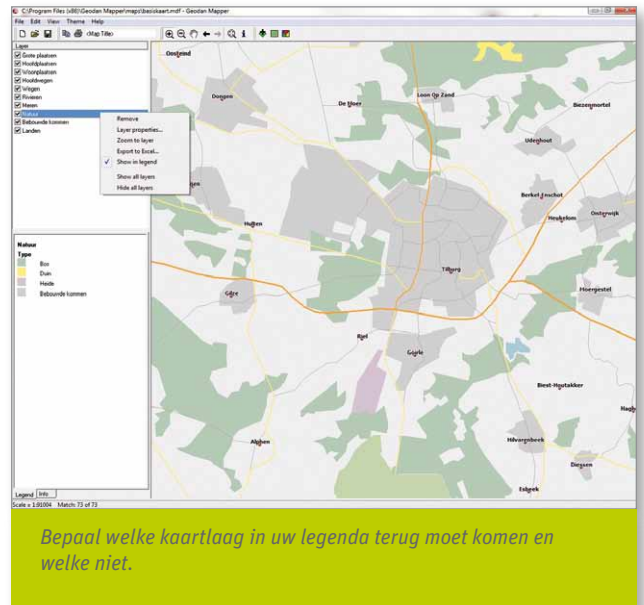
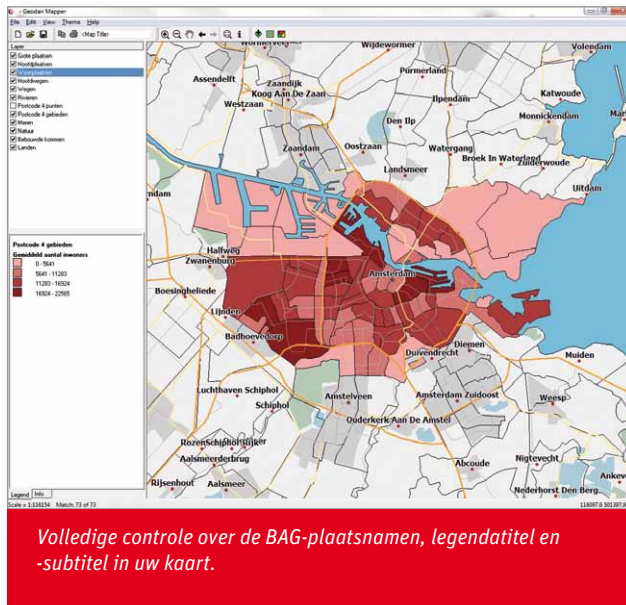
> www.geodan.nl/bag

BAGcode	BAGnaam	GeodanNaam	Gemeentecode	Gemeentenaam
2203	Beek	BEEK GEM MONTFERLAND	1955	Montferland
1670	Beek	BEEK LB	1955	Beek
2872	Beek	BEEK-UBBERGEN	1955	Ubbergen

De woonplaats Beek komt drie keer voor in de BAG-naamgeving.

NIEUWE FUNCTIONALITEITEN TOEGEVOEGD

Versie 3.2 van Geodan Mapper beschikbaar



Geschied voor inlezen Excel 2007 en 2010

Vorig jaar hebben we in de Geodan Mapper de mogelijkheid toegevoegd om Excelbestanden te kunnen openen. Met de recente update van onze kaartensoftware is het nu ook mogelijk om de nieuwste versies van Excelbestanden (2007, 2010) te gebruiken. Bij het openen van een tabel kunt u vanaf nu kiezen tussen .xls- en .xlsx-formaten.

Nieuwste postcodekaarten

Wie de Geodan Mapper kent, weet dat je met dit softwarepakket op eenvoudige wijze een thematische kaart op postcodeniveau kunt maken van bijvoorbeeld leerlingenaantallen, jaarcijfers per vestiging en klantherkomst. De kaarten die hiervoor worden gebruikt zijn afkomstig uit de Geodan postcodedatasets. Deze zijn recentelijk geactualiseerd, wat ook geldt voor de in de Geodan Mapper aanwezige gemeente- en provinciekaart. Sinds kort is het daarnaast mogelijk om op 5-posities postcodeniveau uw gegevens weer te geven. Ook hebben we sinds januari 2011 een Geodan Mapper Europa voor het maken van kaarten op 2-posities postcodeniveau voor geheel Europa.

Basisadministratie Adressen en Gebouwen (BAG)

In de Nederlandse editie van de Geodan Mapper is de referentiekaart van Geodan opgenomen. Deze referentiekaart bevat ook de officiële BAG-plaatsnamen. Voor u als gebruiker betekent dit dat de plaatsnamen in uw kaart altijd voldoen aan de meest actuele en algemeen geaccepteerde schrijfwijze.

Wat is er nog meer nieuw?

- > volledige controle over de legendatitel;
- > per kaartlaag aangeven of deze in de legenda moet terugkomen of niet;
- > alle kaartlagen tegelijk aan- of uitzetten;
- > mogelijkheid om spaties en andere 'vreemde tekens' te gebruiken in de kolomnamen in Excel;
- > keuze tot nieuwe blanco kaart of nieuwe kaart met referentiekaartlagen.

Kijk voor meer informatie over de vernieuwde Geodan Mapper op onze website. Heeft u een eigen rayonindeling die u in de Geodan Mapper wilt gebruiken? Dat kan! Neem hiervoor contact met ons op. ▀

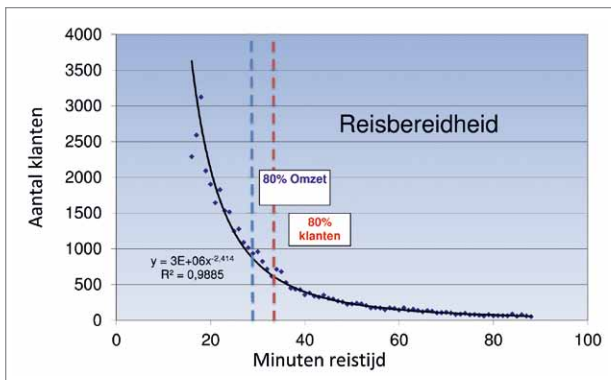
- > www.geodan.nl/mapper
- > www.geodan.nl/bag

Download de gratis versie

Bent u geïnteresseerd in de Geodan Mapper? Er is een gratis versie beschikbaar waarmee u uw eigen gegevens op 1- en 2-posities postcodeniveau of op provincieniveau kunt weergeven. Om een idee te krijgen van hoe uw kaart er op 4-posities postcodeniveau uitziet, is er ook een selectie van deze kaart opgenomen voor de provincie Flevoland. Download de gratis versie nu vanaf onze website.



Uit de vestigingsplaatsanalyse voor bijvoorbeeld Bouwmaat blijkt dat de meeste klanten/installateurs inkopen doen in de buurt van hun vestiging en niet in de buurt van hun klus.



Uit de Bouwmaat-analyse blijkt ook dat ongeveer 80% van de klanten maximaal 35 minuten wil reizen.

Inzicht in klantenherkomst

Welke analyses worden zoal uitgevoerd om het succes van uw vestigingslocaties te bepalen?

- > de herkomst van uw huidige groep klanten;
- > de woon- of vestigingsplaats van uw doelgroep;
- > de locatie van uw huidige vestigingen;
- > de locatie van uw concurrenten.

Een vestiging openen of sluiten doet u niet dagelijks. Dit gaat gepaard met grote investeringen. Risico's nemen kan grote consequenties hebben. De resultaten van een ruimtelijke data-analyse geven u inzicht in het ruimtelijk keuzegedrag van uw klanten. U hoeft toekomstige beslissingen niet meer te nemen op basis van onderbuikgevoel. Met de reisbereidheid stelt u het potentiële afzetgebied vast en krijgt u inzicht in het ruimtelijk koopgedrag van uw klanten. Zo kunt u voorspellen hoe uw beslissingen uw verwachte omzet beïnvloeden.

Vestigingsplaatsmodel

Geodan voert voor u de analyse uit en levert de resultaten in een overzichtelijke rapportage, ondersteund met veel kaartmateriaal. Op basis van deze resultaten wordt vervolgens een vestigingsplaatsmodel opgesteld. Daarmee kunt u alle relevante gegevens direct in een kaart visualiseren en doorrekenen zodat u diverse distributievraagstukken, zoals het openen, sluiten of verplaatsen van vestigingen, voortaan eenvoudig en goed gefundeerd kunt beantwoorden. Ook kunt u scenario-analyses uitvoeren om nieuwe locatie-mogelijkheden te verkennen. ▀

> www.geodan.nl/vestigingsplaatsanalyse

COLOFON

GeoUpdate is een uitgave van Geodan en wordt gratis verspreid onder relaties van Geodan.

Zelf de GeoUpdate ontvangen of uw gegevens wijzigen? Stuur een mail naar pr@geodan.nl.

Reacties op geplaatste artikelen worden zeer gewaardeerd.

REDACTIE Renate Brandt, Elmer Cladder, Monique Husslage, Arendjan van der Neut, Kim Portegies, Sandra van de Ven, Balder Visser **BEELD** Geodan, iStock **VORMGEVING** Inpetto

LITHOGRAFIE EN DRUK Binderij Amsterdam

President Kennedylaan 1
1079 MB Amsterdam
Tel. +31 (0)20 - 5711 311
Fax +31 (0)20 - 5711 333
info@geodan.nl
www.geodan.nl