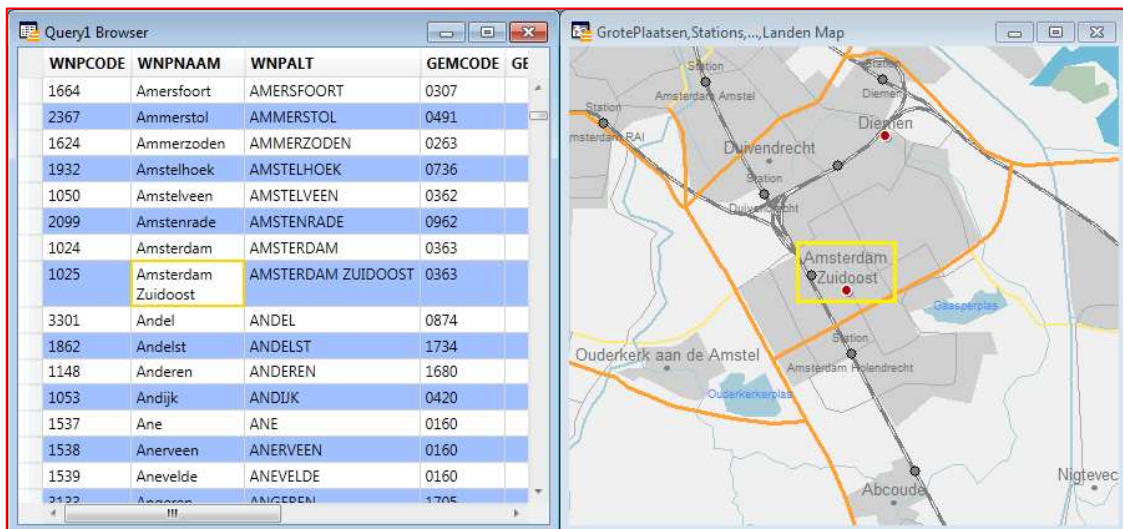


## MapInfo Professional vernieuwd

MapInfo Professional is een breed inzetbaar en gebruiksvriendelijk programma dat zich bevindt aan de top van het GIS-segment. MapInfo is een goede keuze wanneer u op het gebied van beheer, marketing of productie geld wilt besparen door beter inzicht te verkrijgen in klantherkomst, verplaatsingstromen, distributiepatronen, de locatie van uw bezit, te beheren objecten en heel veel meer. U ontvangt hierbij de nieuwe versie (11.0) van MapInfo Professional, waarmee u nog gemakkelijker uw eigen data analyseert en presenteert. Onderstaand vindt u een overzicht van de nieuwe functies.

### Verbeterde tabelverkenner ('table browser')

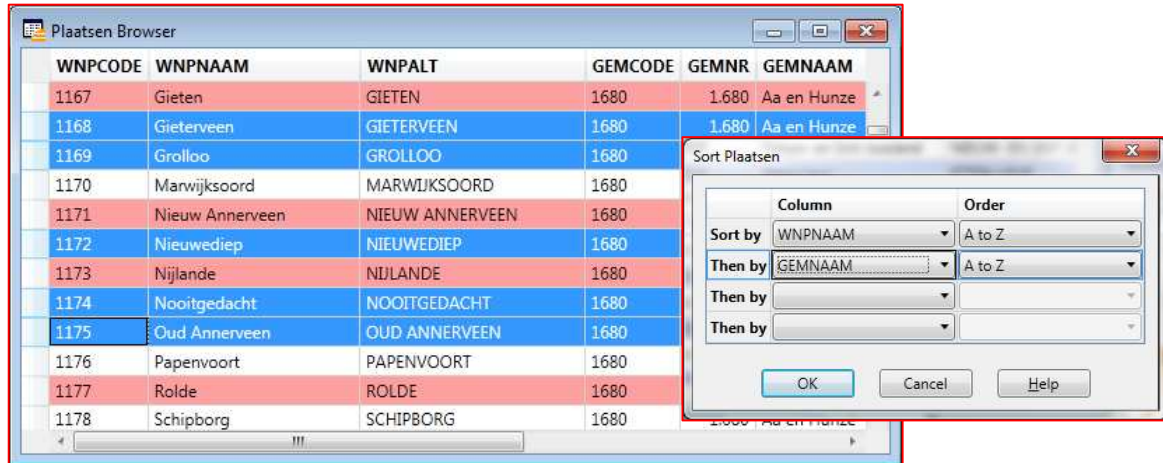
De manier waarop de tabellen worden weergegeven in MapInfo is sterk verbeterd. Zo worden de kolommen in de 'table browser' automatisch aangepast aan de breedste waarde en kunnen rijen middels afwisselende kleuren worden weergegeven. Dit vergroot de leesbaarheid van uw data. Ook kunt u per cel meerdere regels gebruiken. Dit is handig omdat u zo direct invloed heeft op de labels in de kaart. Meerdere regels creëren doet u met [CTRL+ENTER].



Plaats uw cursor in een cel op de plek waar een nieuwe regel moet komen en gebruik de toetsencombinatie [CTRL+ENTER]. Uw wijziging is direct zichtbaar in de kaart.

Wanneer u de waarde van een cel een paar keer heeft gewijzigd, heeft MapInfo de mogelijkheid om de oude waarden stap voor stap terug te halen met [CTRL+Z]. Dit kan ook de andere kant op, om zo de nieuwe waarden te herstellen [CTRL+Y]. Deze 'undo/redo'-functionaliteit ondersteunde in oudere versies slechts 1 stap terug of vooruit. In de nieuwe tabelverkenner kunt u nu met de pijltjestoetsen op uw toetsenbord navigeren van de ene naar de andere cel en is het direct duidelijk welke cel uw aan het wijzigen bent, middels de gekleurde rand om de cel.

Daarnaast is het nu gemakkelijker om de tabel te sorteren en kan dit zelfs op meerdere kolommen tegelijk. Dit sorteren zit onder de rechtermuisknop waarna MapInfo een nieuwe 'table browser' opent. *Tip: Later dit jaar komt er ook een 'click-to-sort' functie, waarbij u alleen maar op de kolomnaam hoeft te klikken om te sorteren.*



Selecteer meerdere regels tegelijk met behulp van [CTRL] en uw muisknop. Sorteer daarnaast uw tabel op meerdere kolommen.

### 64-bit en meerdere updates per jaar

MapInfo Professional ondersteunt vanaf versie 11.0 computers die op een 64-bit systeem draaien. Dit betekent in de praktijk dat er meer geheugen van de computer kan worden aangeroepen dan voorheen. Met name bij zware processen komt dit van pas. Wat ook nieuw is, is het feit dat er meerdere software-updates per jaar gaan plaatsvinden. Naast zogenaamde 'bugfix-updates' (maart en september) komt er in december een versie (11.0.x) waarin nieuwe functionaliteit is geïmplementeerd (zoals het hierboven genoemde 'click-to-sort').

### De nieuwe functionaliteit op een rij

- ◆ Uitgebreidere mogelijkheden in de 'table browser'
- ◆ Ondersteuning 64-bit-systemen
- ◆ Meerdere updates per jaar
- ◆ Ondersteuning van PostgreSQL 9.0 en PostGIS 1.5.2
- ◆ PDF-printinstellingen voor coördinaateenheden
- ◆ Uitbreiding in coördinatensystemen (onder andere Argentinië, Singapore en Turkije)
- ◆ Betere integratie met andere producten van de MapInfo-lijn, zoals MapInfo Manager
- ◆ Keuze voor andere cursors voor bijvoorbeeld de informatie-tool met behulp van [x]:



### Meer informatie

Neemt u voor meer informatie over de nieuwe versie van MapInfo Professional contact met ons op:

### Geodan b.v.

President Kennedylaan 1  
1079 MB Amsterdam  
T: 020 5711 311  
F: 020 5711 333  
E: [info@geodan.nl](mailto:info@geodan.nl)  
W: [www.geodan.nl/mapinfo](http://www.geodan.nl/mapinfo)